

测试报告 (Test Report) 报告编号(NO.): MLCBTUVU94881704 日期(Date): 2017.03.31 Page 1 of 9

委托单位 Applicant: 东莞市群易电子有限公司  
Dongguan Qunyi Electronic.,Ltd  
地址 Address: 东莞市塘厦镇林村卡妮尔工业园  
Kanier Industrial Park LinCun Tangxia Town, Dongguan

委托单位提供样品信息如下:

The following sample(s) was/were submitted and identified on behalf of the client as:

样品名称 Sample Name: 黑色连接器 The Black connector  
制造商 Manufacturer: 群易

样品接收日期 Sample Received Date: 2017.03.27  
样品测试日期 Testing Period: 2017.03.27 TO 2017.03.31

测试项目: (1) 铅,镉,汞,六价铬,多溴联苯,多溴二苯醚  
(2) 邻苯二甲酸酯类 (3) 六溴环十二烷  
(4) 氟,氯,溴,碘  
Test Items: (1) Pb, Cd, Hg, Cr<sup>6+</sup>, PBBs, PBDEs  
(2) Phthalates (3) HBCDD  
(4) F, Cl, Br, I

参考方法 Reference Method: 请参见下页 Please refer to next page(s)

测试结果 Testing Results: 请参见下页 Please refer to next page(s)

批准人 Approved by:

Code: csc239



测试报告 (Test Report) 报告编号(NO.): MLCBTUVU94881704 日期(Date): 2017.03.31 Page 2 of 9

测试清单 Test List:

序号 No.	测试项目 Test Items	参考方法 Reference Method	主要仪器 Equipment
(1)	铅 Pb	IEC62321-5 Edition 1.0:2013	原子吸收光谱仪 AAS
	镉 Cd		原子吸收光谱仪 AAS
	汞 Hg	IEC62321-4 Edition 1.0:2013	电感耦合等离子体原子发射光谱仪 ICP-OES
	六价铬 Cr <sup>6+</sup>	IEC62321 Edition 1.0:2008	紫外-可见分光光度计 UV-Vis
	多溴联苯,多溴二苯醚 PBBs, PBDEs	IEC 62321-6 Edition 1.0:2015	气相色谱质谱联用仪 GC-MS
(2)	邻苯二甲酸酯类 Phthalates	EN14372:2004	气相色谱质谱联用仪 GC-MS
(3)	六溴环十二烷 HBCDD	EPA8270D:2014& EPA3540C:1996	气相色谱-质谱仪 GC-MS
(4)	氟,氯,溴,碘 F, Cl, Br, I	EN14582:2016	离子色谱仪 IC



测试报告 (Test Report) 报告编号(NO.): MLCBTUVU94881704 日期(Date): 2017.03.31 Page 3 of 9

测试结果 Test Results (Unit: mg/kg)

测试项目 Test Item	方法检出限 MDL	测试结果 Test Result	RoHS 限量 RoHS Limit
铅(Lead)	1	未检出 (N.D.)	1000
镉(Cadmium)	1	未检出 (N.D.)	100
汞(Mercury)	1	未检出 (N.D.)	1000
六价铬(Hexavalent Chromium)	1	未检出 (N.D.)	1000
多溴联苯之和(Sum of PBBs)	—	未检出 (N.D.)	1000
一溴联苯(Bromobiphenyl)	5	未检出 (N.D.)	—
二溴联苯(Dibromobiphenyl)	5	未检出 (N.D.)	—
三溴联苯(Tribromobiphenyl)	5	未检出 (N.D.)	—
四溴联苯(Tetrabromobiphenyl)	5	未检出 (N.D.)	—
五溴联苯(Pentabromobiphenyl)	5	未检出 (N.D.)	—
六溴联苯(Hexabromobiphenyl)	5	未检出 (N.D.)	—
七溴联苯(Heptabromobiphenyl)	5	未检出 (N.D.)	—
八溴联苯(Octabromobiphenyl)	5	未检出 (N.D.)	—
九溴联苯(Nonabromobiphenyl)	5	未检出 (N.D.)	—
十溴联苯(Decabromobiphenyl)	5	未检出 (N.D.)	—
多溴二苯醚之和(Sum of PBDEs)	—	未检出 (N.D.)	1000
一溴二苯醚(Bromodiphenyl ether)	5	未检出 (N.D.)	—
二溴二苯醚(Dibromodiphenyl ether)	5	未检出 (N.D.)	—
三溴二苯醚(Tribromodiphenyl ether)	5	未检出 (N.D.)	—
四溴二苯醚(Tetrabromodiphenyl ether)	5	未检出 (N.D.)	—
五溴二苯醚(Pentabromodiphenyl ether)	5	未检出 (N.D.)	—
六溴二苯醚(Hexabromodiphenyl ether)	5	未检出 (N.D.)	—
七溴二苯醚(Heptabromodiphenyl ether)	5	未检出 (N.D.)	—
八溴二苯醚(Octabromodiphenyl ether)	5	未检出 (N.D.)	—
九溴二苯醚(Nonabromodiphenyl ether)	5	未检出 (N.D.)	—
十溴二苯醚(Decabromodiphenyl ether)	5	未检出 (N.D.)	—



## 测试报告 (Test Report) 报告编号(NO.): MLCBTUVU94881704 日期(Date): 2017.03.31 Page 4 of 9

测试结果 Test Results (Unit: mg/kg)

测试项目 Test Item	方法检出限 MDL	测试结果 Test Result	RoHS 限量 RoHS Limit
邻苯二甲酸二(2-乙基己基)酯 (DEHP)	50	未检出 (N.D.)	1000
邻苯二甲酸二丁酯 (DBP)	50	未检出 (N.D.)	1000
邻苯二甲酸苄基丁酯 (BBP)	50	未检出 (N.D.)	1000
邻苯二甲酸二异丁酯 (DIBP)	50	未检出 (N.D.)	1000

测试结果 Test Results (Unit: mg/kg)

测试项目 Test Item	方法检出限 MDL	测试结果 Test Result
六溴环十二烷 HBCDD	5	未检出 (N.D.)

测试结果 Test Results (Unit: mg/kg)

测试项目 Test Item	方法检出限 MDL	测试结果 Test Result
氟 (F)	50	未检出 (N.D.)
氯 (Cl)	50	未检出 (N.D.)
溴 (Br)	50	未检出 (N.D.)
碘 (I)	50	未检出 (N.D.)

备注 Note: (1) mg/kg = ppm

(2) “—” = 未规定 Does not stipulate

(3) N.D. = 未检出 Not Detected (<MDL)

(4) MDL = 方法检出限 Method Detection Limit

(5) 最大允许限值引用 RoHS 2011/65/EU 及修订指令(EU)2015/863 附录 II 的要求

The most allowable limit value reference to RoHS Directive 2011/65/EU & (EU)2015/863 Annex II



测试报告 (Test Report) 报告编号(NO.): MLCBTUVU94881704 日期(Date): 2017.03.31 Page 5 of 9

样品编号和照片 Sample No. & Photo:



仅对报告照片中的样品负责

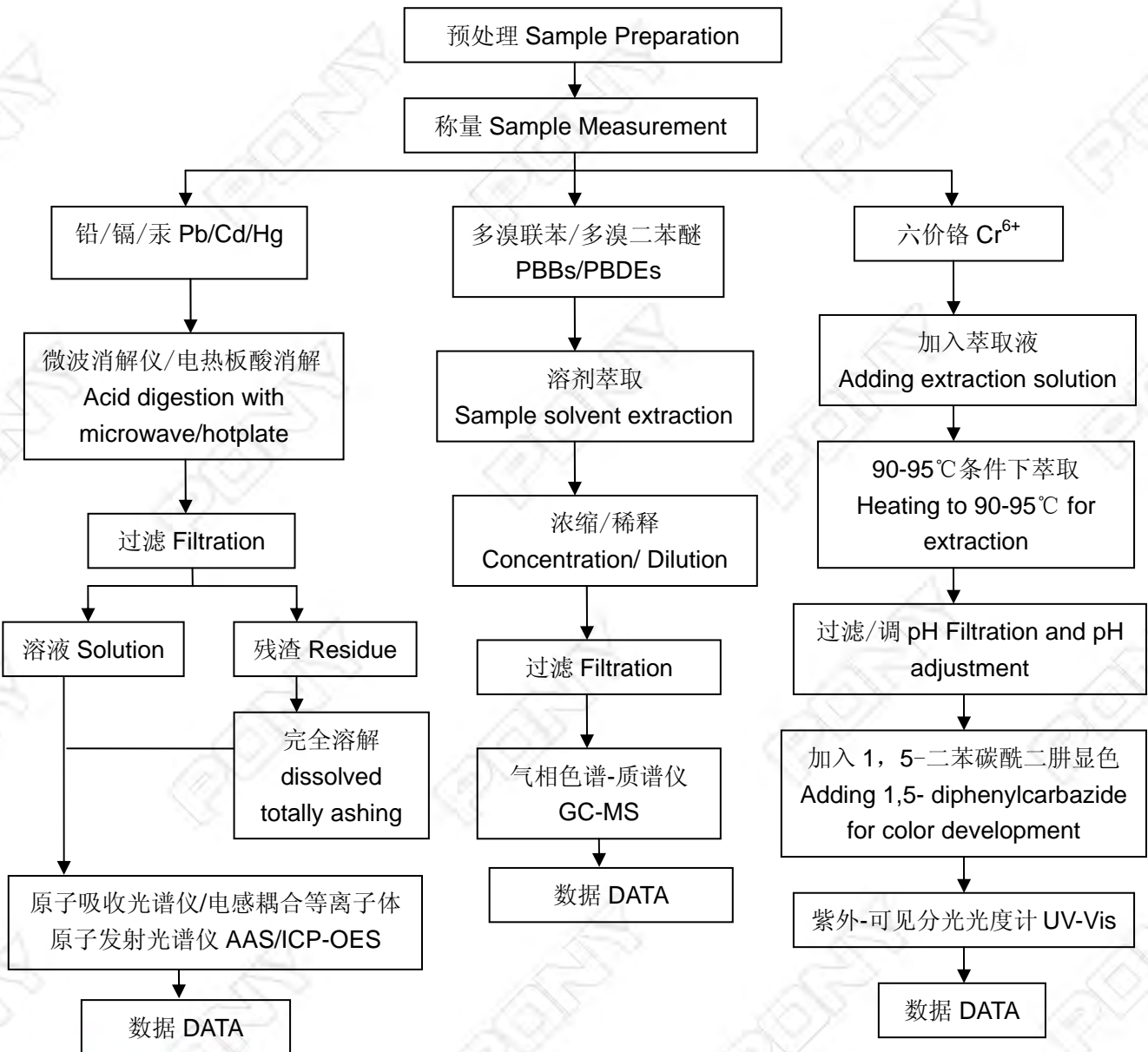
Pony authenticate the photo on original report only



## RoHS 测试流程图 RoHS Measurement Flow-chart

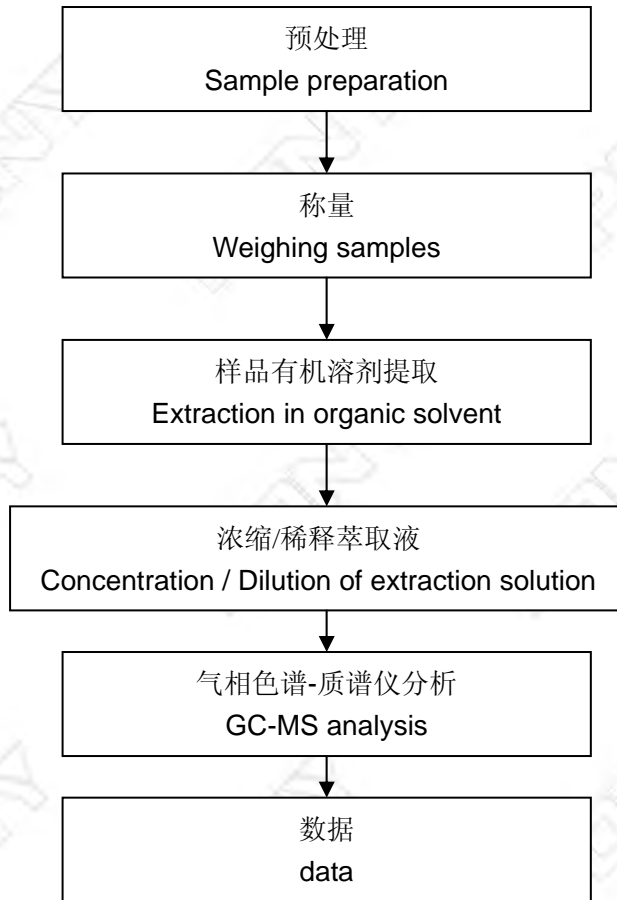
测试人员 Tested By: 李楚华 审核人 Checked by: 杨新 实验室负责人 Person in charge of the lab by: 赵彦远  
 样品按照下述流程被完全消解 (六价铬和多溴联苯/多溴二苯醚除外)。

These Samples Were Dissolved Totally By Pre-conditioning Method According To Below Flow Chart. (Cr<sup>6+</sup> And PBBs/PBDEs Test Method Excluded)



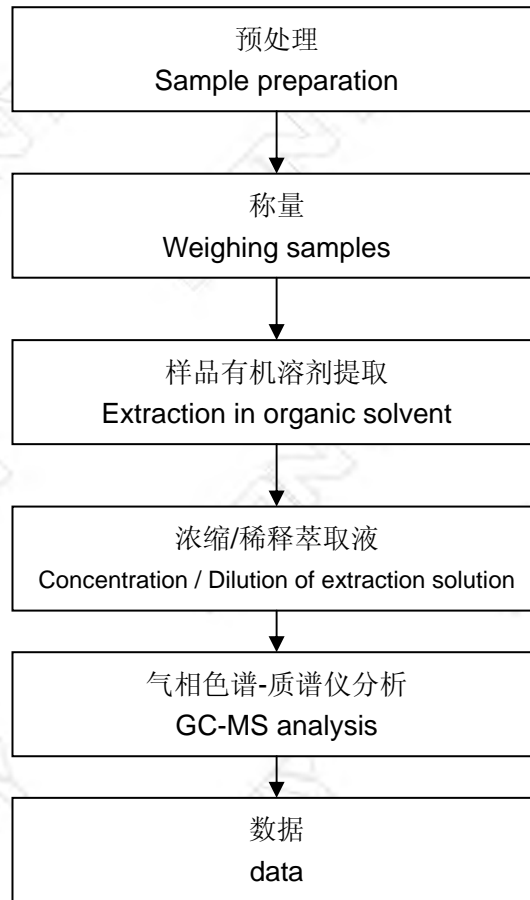
邻苯二甲酸酯类 测试流程 Phthalates Measurement Flow-chart

测试人员 Tested By: 卢沁月 审核人 Checked by: 杨新 实验室负责人 Person in charge of the lab by: 赵彦远



六溴环十二烷 测试流程图 HBCDD Measurement Flow-chart

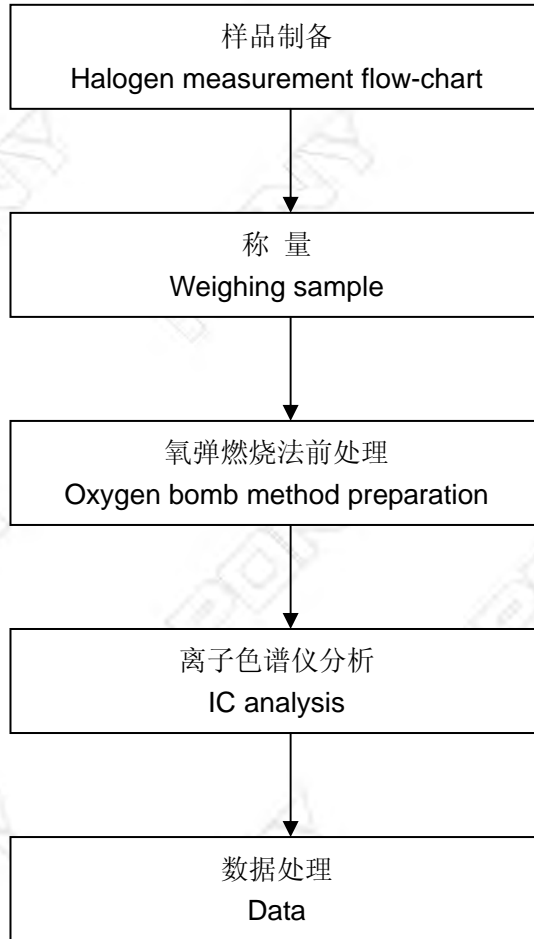
测试人员 Tested by: 梁清严 审核人 Checked by: 杨新 实验室负责人 Person in charge of the lab by: 赵彦远





卤素 测试流程图 Halogen measurement flow-chart

测试人员Tested by: 周红梅 审核人Checked by: 杨新 实验室负责人Person in charge of the lab by: 赵彦远



\*\*\*报告结束 End of Report\*\*\*

